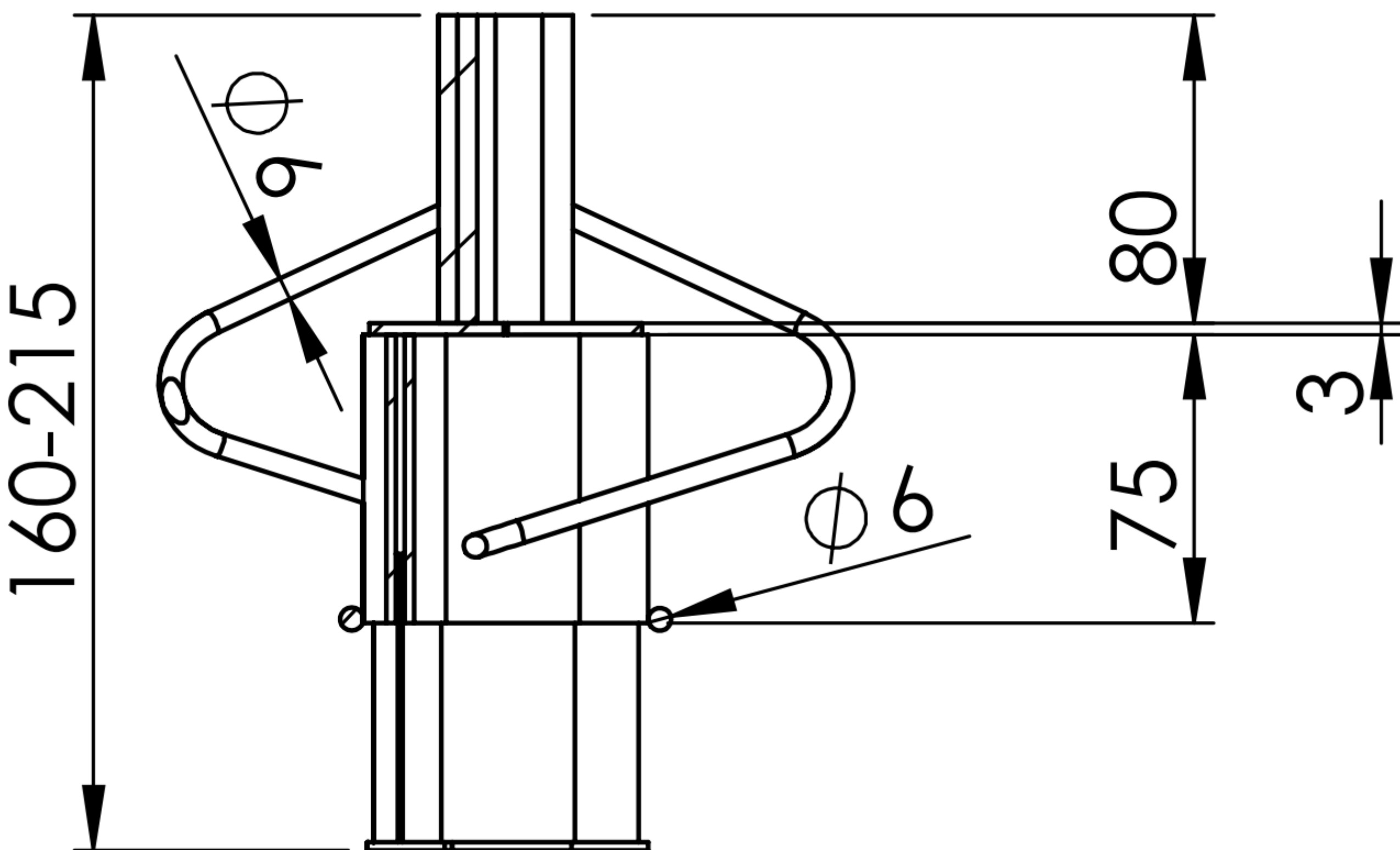
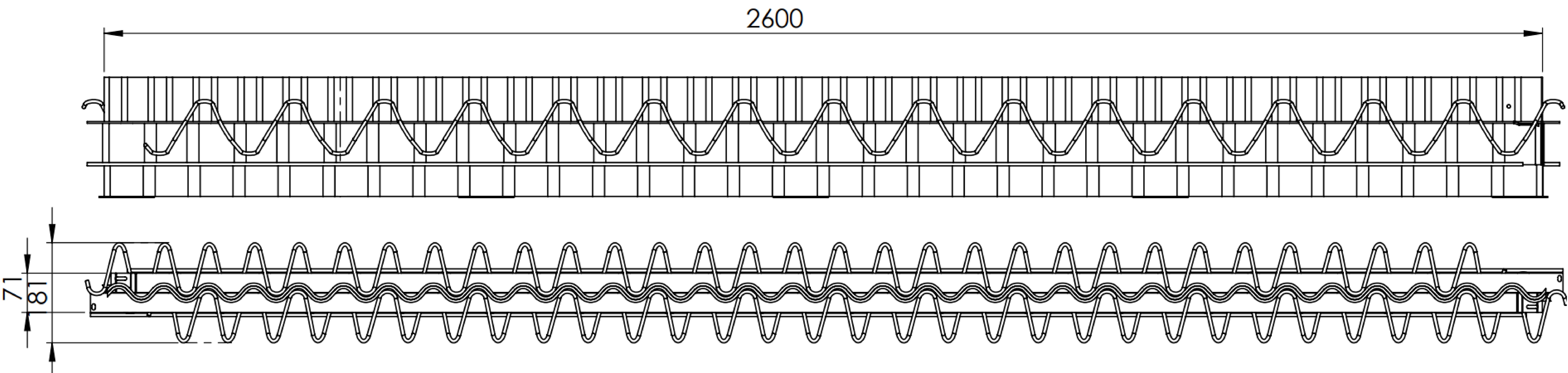




### TECHNISCHE ZEICHNUNG



Verfügbare Ausführungen:  Schwarzstahl S235 galvanisch verzinkt (keine 50 Jahre Dauerhaftigkeit) Edelstahl V2A (A2) Edelstahl V4A (A4)	EIGENTUMSRECHTLICHE UND VERTRAULICHE INFORMATIONEN. Diese Zeichnung ist das Eigentum die Firma SIMA. Jede Wiedergabe (teils oder gesamt) ohne eine schriftliche Genehmigung durch SIMA ist verboten.		<ul style="list-style-type: none"><li>- selbsttragend</li><li>- universell gebrauchstauglich</li><li>- anprall- und vibrationsfrei</li><li>- nach EUROCODE II bemessbar</li><li>- integral planbar</li></ul>	
	Bemessungslasten Gleitprofil® SIMA Cosinus 160-215			
SIMA behält sich das Recht vor, Änderungen am Produkt ohne Vorankündigung vorzunehmen.	Alle Maße sind in mm angegeben			Gewicht: ca. 38,87 kg

- selbsttragend
- universell gebrauchstauglich
- anprall- und vibrationsfrei
- nach EUROCODE II bemessbar
- integral planbar